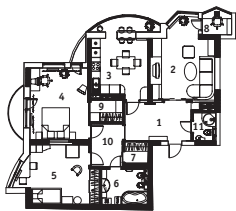
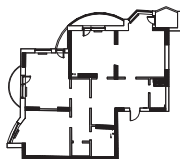


проект:
дизайнер
Надежда САМОХИНА
архитектор
Елена ДИДЕНКО
студия S-STUDIO
г. Киев

КВАРТИРА

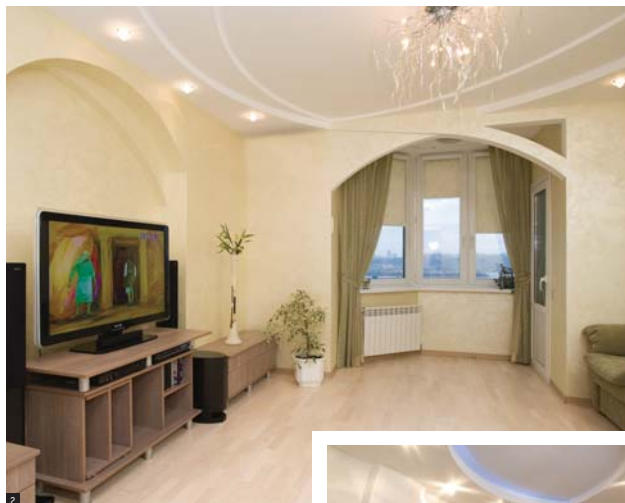
Перепланировке быть!

трехкомнатная квартира | 114 м²
высота потолка | 2,75 м
дом новой застройки



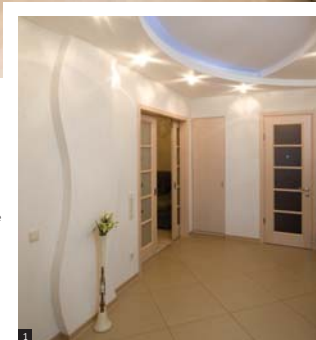
1. Холл
2. Гостиная
3. Кухня-столовая
4. Спальня
5. Детская
6. Ванная комната
7. Кладовая
8. Кабинет
9. Водяная
10. Холл
11. Санузел

разработка дизайн-проекта:
ЦЕНТР ПЕРЕПЛАНИРОВКА
тел.: 8 (044) 241-67-06



Пожелание заказчика Рационально использовать каждый сантиметр площади для комфортной жизни активного семейства – такая задача ставилась дизайнером. Максимально возможная перепланировка квартиры стала отправной точкой в создании данного интерьера. Многофункциональное освещение, объемные подвесные потолки, гармоничное цветовое решение, удобная мебель и максимальное заполнение санузлов сантехническим оборудованием – были основными пожеланиями заказчиков.

Перепланировка Планировка квартиры от застройщика представляла набор помещений, совсем не соответствующих требованиям современного жилья: большие нефункциональные коридоры, небольшие комнаты, угловая спальня с двумя окнами, маленькие санузлы со стандартной проблемой новостроек - поместить необходимую сантехнику.





материалы | фирмы:
 стены
 OIKOS
 полы
 паркетная доска HARO (МИР ПАРКЕТА)
 плитка
 FAR, коллекция GROOVE
 освещение
 СВЕТОФОР, ИТАЛИКА
 плитка
 CONCORDE, коллекция GLAMOUR
 ISLA, коллекция PRET-A-PORTE
 сантехника
 LAUFEN, DUSHOLUX
 VILLEKOUSSCH, VICTORI
 ремонтные работы
 НВОБуд

В планировку были внесены следующие изменения: закрыт проем из гостиной в кухню (появилась интересная ниша под TV, которая задавала сценарий решения зеркала и потолка), при спальне за счет коридора спроектирован гардероб (в комнате не хватало места для шкафа) и оформлена ниша за кроватью. В коридоре исчезла малюсенькая кладовка и в детской появилась ниша под большой шкаф-купе, куда поместились и вещи, и игрушки, максимально расширилось жилое и игровое пространство для малышек (мальчика и девочки), а также увеличилась площадь ванной комнаты до комфортных размеров. В прихожей разместился шкаф-купе и осталось место

для небольшой кладовой. В гостевом санузле поместилась душевая кабина 90х90, унитаз и небольшой удобный умывальник. Балкон в гостиной – стал мини-кабинетом.

Стилистическое решение Современное решение интерьера, близкое к минимализму соответствовало динамике жизни молодой семьи. Концептуально были обусловлены разноуровневое решение подвесных потолков, многофункциональное освещение, светлые двери и полы, мягкая гамма цветов и современные отделочные материалы. Яркие цветовые акценты – в детской и в гостевом санузле. Эффектное сочетание разнообразной отделки стен материалов OIKOS и выбеленного

дерева паркета HARO создало атмосферу уюта. В процессе проектирования были подобраны мебель, оборудование и сантехника для санузлов, а также все отделочные материалы. Почти вся корпусная мебель (кухня, шкафы-купе, столы, тумбочки, гостиная и детская) делалась под заказ при активном участии заказчика, в результате чего появились многие нестандартные решения, например, столик в детской комнате, который удачно вписался в треугольный эркер и рассчитан на комфортное размещение обоих детей одновременно. Завершающим этапом стал подбор текстиля, значимое место заняли практичные «римские» шторы.

