

# Классика и романтика

Нежная романтичность, воплощенная в классическом стиле в центре столицы, отличает этот необычный интерьер. Доминирующий белый словно провозглашает: совершенство в этой квартире доведено чуть ли не до абсолюта.





↑ Мебель для кабинета была выполнена отечественным производителем элитной классической мебели Nova de Lucci.

→ Стены кабинета оформлены деревянными панелями, которые разрабатывались для этого проекта индивидуально.



Эта роскошная квартира в центре Киева выполнена согласно классической стилистике, которая предполагает использование качественных натуральных материалов. Кроме того, поскольку квартира принадлежит жителям XXI века, в ней использованы всевозможные современные достижения прогресса. Так, в инте-

рьер очень удачно интегрирована система «умный дом» с домашним кинотеатром, центральным кондиционированием и полностью автоматизированным управлением теплых полов. Хозяева, несмотря на желание видеть классический интерьер, хотели видеть свое жилье максимально отвечающим требованиям жителя современного >



↑ Комната дочери оформлена в актуальном сегодня стиле гламур, выбранном по ее просьбе. Мебель фабрики Nova de Lucci.

→ Рабочее место юной леди разместили у окна, таким образом максимально используя подоконную зону и естественное освещение.







↑ Пол гостиной украсило панно-виньетка, специально разработанное дизайнером и воспроизведенное для поддержания классического стиля данного интерьера.

мегаполиса, что с успехом воплотили дизайнеры, работавшие над проектом. Кроме того что квартире следовало отвечать всем современным тенденциям в техническом оснащении, хозяева также хотели ее видеть комфортной с точки зрения функционального зонирования. Для этого было решено сделать перепланировку. Кухню объединили, сделав просторную студию. Также нашлось место для отдельной гардеробной комнаты и

вместительного шкафа-купе в прихожей. Стиль, в котором хозяева пожелали видеть свою квартиру, можно охарактеризовать как романтическую классику. Для того чтобы его воплотить в жизнь, было решено остановиться на мягкой пастельной цветовой гамме с использованием изящных декоративных орнаментов и растительных узоров. Именно они придали всему пространству легкий флер трогательной романтики, которая >



Елена Диденко,  
архитектор-дизайнер



Надежда Самохина,  
архитектор-дизайнер

← Кухонный остров, объединенный с рабочей поверхностью материалом столешницы — черным натуральным камнем, служит композиционным центром студии.

← Раскладки массивного паркета по всему интерьеру были разработаны индивидуально, с учетом заданного изначально классического стиля с легкими романтическими нотками.







↑ Обеденная зона вынесена в эркер. Круглый стол и классические белые с золотом стулья прекрасно дополняют заданную стилистику.

← В декоративных панно просторного светлого холла применены натуральные стеновые материалы Lincrustab.



↑ Черные столешницы кухонного острова и рабочей зоны колористически поддержаны встроенной бытовой техникой и служат акцентным цветовым пятном в бело-золотой гамме.

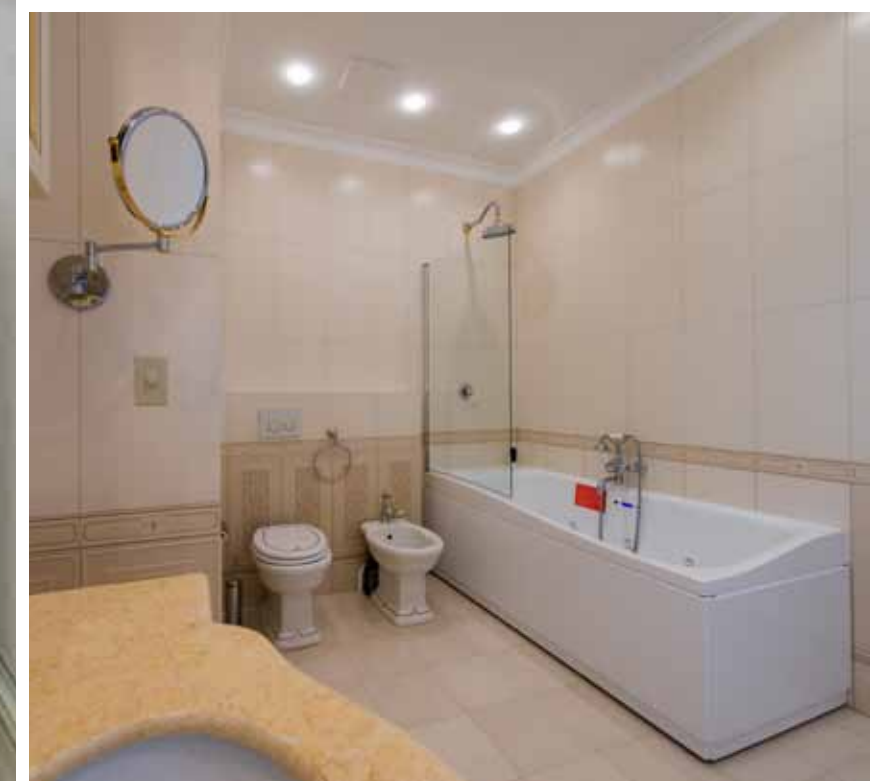
отвечает образу жизни и мировосприятию хозяев. В оформлении же классических акцентов апартаментов применены традиционные лепные элементы: карнизы, молдинги, потолочные розетки, кессоны и купол, мотивы декора которых повторены в элементах отделки мебели, которые весьма популярны в классическом дизайне

интерьера. Кроме того, присутствие благородных натуральных материалов подчеркивает грамотную непафосную, но изысканную классику. Подчеркивают высокий вкус хозяев и дизайнера подобранные для оформления интерьера самые именитые мировые бренды как мебели, так и отделки, сантехники, декора и текстиля. Так, для >





↓ Нежный фиалковый натуральный текстиль служит акцентным пятном в идеально белой с золотом спальне хозяев.



отделки помещений были применены последние классические коллекции Versace, Roberto Cavalli Lincrusta, Orac Decor, Ceracasa, Teuco, Eurolegno, Karol, Eijffinger, Monti Napoleone, Sangiordgio и многие другие. Чтобы максимально соблюсти и выдержать все необходимые нюансы при соз-

дании столь эксклюзивного, проработанного до мелочей интерьера в очень непростом для городской квартиры стиле, при работе над проектом осуществлялся авторский надзор со стороны архитектора Надежды Самохиной. ■

ТАТЬЯНА САВЧЕНКО

↑ В спальне, как и в гостиной, в качестве отделки использованы текстильные обои ведущих итальянских производителей. Они наполняют пространство уютом.

↑ Просторный санузел оформлен максимально функционально: здесь нашлось место и встроенному компактному, и биде из той же коллекции.