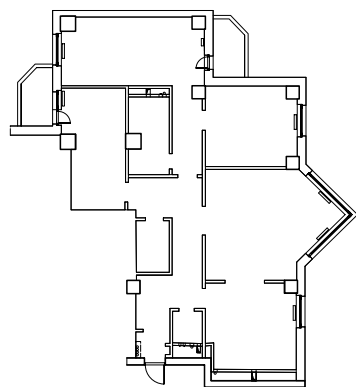




проект:
дизайнер
Надежда Самохина
студия S-STUDIO
архитектор
Елена ДИДЕНКО
г. Киев

Дорога в дивный сад

четырёхкомнатная квартира | 160,0 м²
дом новой застройки
высота потолка | 2,6 м



1. Прихожая
2. Санузел
3. Кухня-столовая
4. Гостиная
5. Гардеробная
6. Спальня
7. Ванная комната
8. Кабинет
9. Детская



Стилистическое решение Неоклассика с использованием изысканного лепного декора, авторских витражей, заказных столярных изделий, паркетных панно, декоративных покрасок и натурального текстиля. Композиция интерьера подчинена основным принципам классики - симметрии, четкой иерархии элементов в сбалансированном гармоничном решении. Прихожая радушно встречает атрибутикой итальянского дворика с традиционными коваными аксессуарами и античным узором на полу из искусственно состаренной плитки итальянского бренда Tagina. Продолжение интерьера в настенной фреске-росписи со средиземноморским пейзажем манит зрителя прогуляться по дивному саду эпохи Возрождения. Изысканный мотив средневекового парка, просматриваемого через изогнутую перголу, увитую плющом, идеально вписался в традиционный стиль интерьера.

В гостиной применен лепной декор на стенах и потолке, в едином ансамбле с барочной мебелью Angelo Cappellini: резные элементы повторены в элементах лепнины и создают ощущение единого пространства. Сдержанное цветовое решение – сочетание бежевых оттенков с нежносалатовым подчеркивает благородный блеск золотой отделки. Авторские витражи в технике Tiffany, созданные по рисунку дизайнера, перекликаются с эксклюзивными панно-виньетками паркета. Кухня, как продолжение гостиной, радует глаз плавными изгибами резной мебели, мягким блеском венецианки Raffaello и оригинальной розеткой-звездой на полу. Романтическая спальня создана в атмосфере Прованса благодаря альянсу нежного шелка, ковки ручной работы, в которой выполнена кровать итальянской фабрики Bova, и оригинальным светильникам.



ПОДИУМ УКРАИНСКОГО ДИЗАЙНА:
тел.: (050) 445 0405



6



1

ИЗЫСКАННЫЙ МОТИВ
СРЕДНЕВЕКОВОГО ПАРКА,
ПРОСМАТРИВАЕМОГО
ЧЕРЕЗ ИЗОГНУТУЮ ПЕРГОЛУ,
УВИТУЮ ПЛЮЩОМ,
ИДЕАЛЬНО ВПИСАЛСЯ В
ТРАДИЦИОННЫЙ СТИЛЬ
ИНТЕРЬЕРА.



4