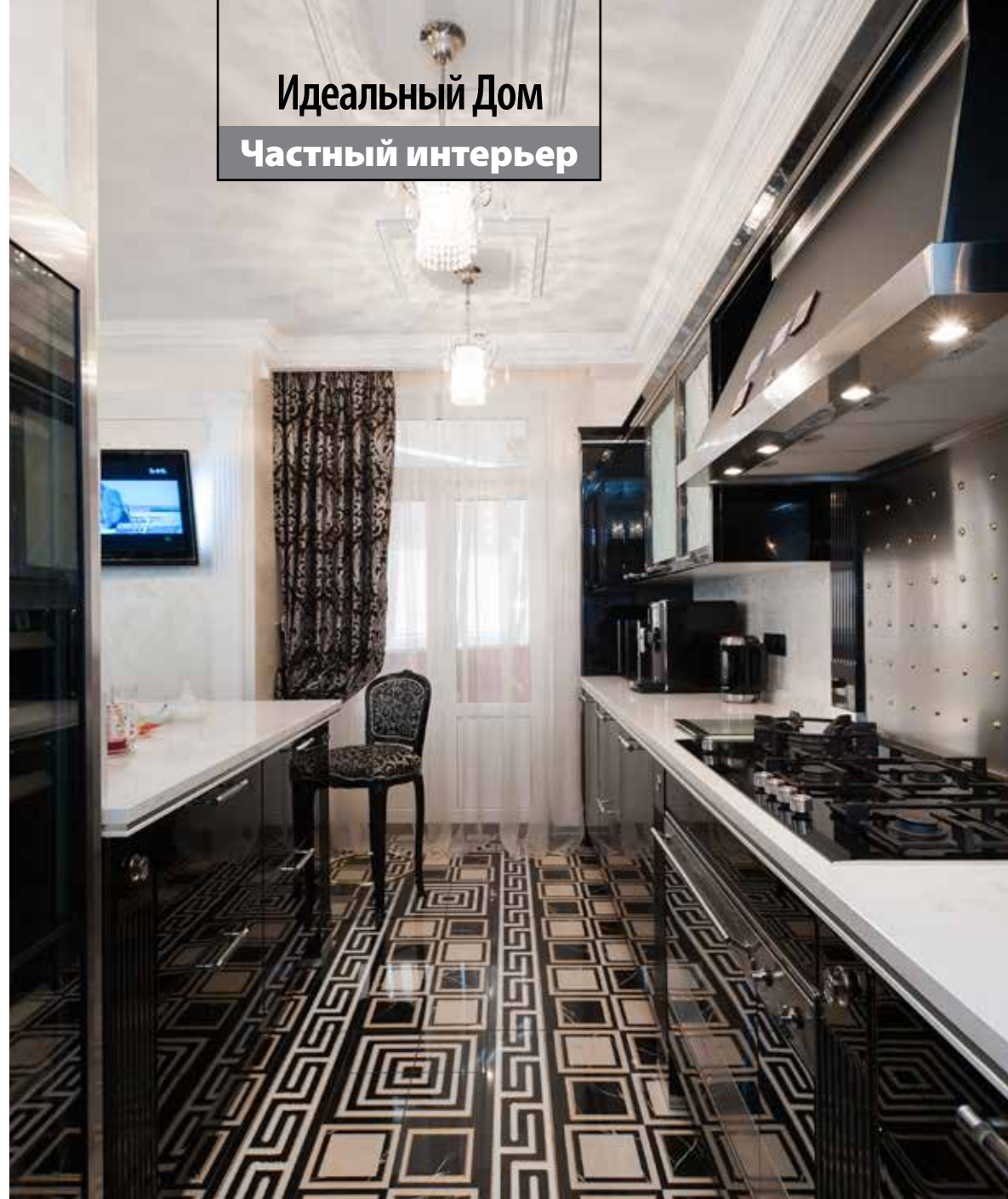


И снова КЛАССИКА!

Профессиональный дизайнер – это человек, способный уловить явные и скрытые потребности своего заказчика, направить поток его мыслей в рациональное русло и начать продуктивный диалог, что позволит создать красивое и комфортно обустроенное пространство. Именно такое умение отличает Надежду Самохину и Елену Диденко, дизайнеров S-Studio, создавших этот королевский интерьер. Не секрет, что у каждого талантливого автора есть любимый стиль, в котором он чувствует себя максимально уютно и создает настоящие шедевры. Конек дизайнеров S-Studio – классика: в их руках это не просто стиль, а фундамент и основа изысканного интерьера. Классика существует вне времени и моды, она актуальна всегда и везде. А потому каждая работа, созданная студией, уникальна и заслуживает особого внимания.



Идеальный Дом Частный интерьер



Белоснежный матовый потолок визуально расширил и «поднял» комнату, наполнив ее простором и легкостью.

Перед Надеждой и Еленой стояла нелегкая задача – создать интерьер, который будет олицетворять образ жизни, мировоззрение и статус хозяев квартиры. Но, как видите, мастера превосходно справились с заданием, создав красивое и стильное пространство.

Кухня, спроектированная Надеждой и Еленой, вошла в финал конкурса от Pinwin – уникального международного онлайн-проекта в области дизайна и архитектуры. Помещение насыщено барочным декором: так, геометрический узор на керамическом полу от Chanel, отражаясь в глянцевой поверхности фасадов кухонной мебели Absolute Classic Vassarat, смешивает реальность с иллюзией и визуально расширяет пространство. Вычурные узоры на обивке стульев и оконной шторе – тоже барочные элементы. Здесь есть и характерный для стиля цветовой контраст (белый-черный), и, конечно, роскошь: обстановка умело дополнена хрустальными люстрами. Все продумано, у каждой мелочи есть свое место. На виду остается

только бытовая техника, но она незаметна, так как совпадает по цвету с фасадом кухни. Зато невольно притягивает взгляд воздушная, легкая как облако занавесь на окне, очерченная контрастной шторой.

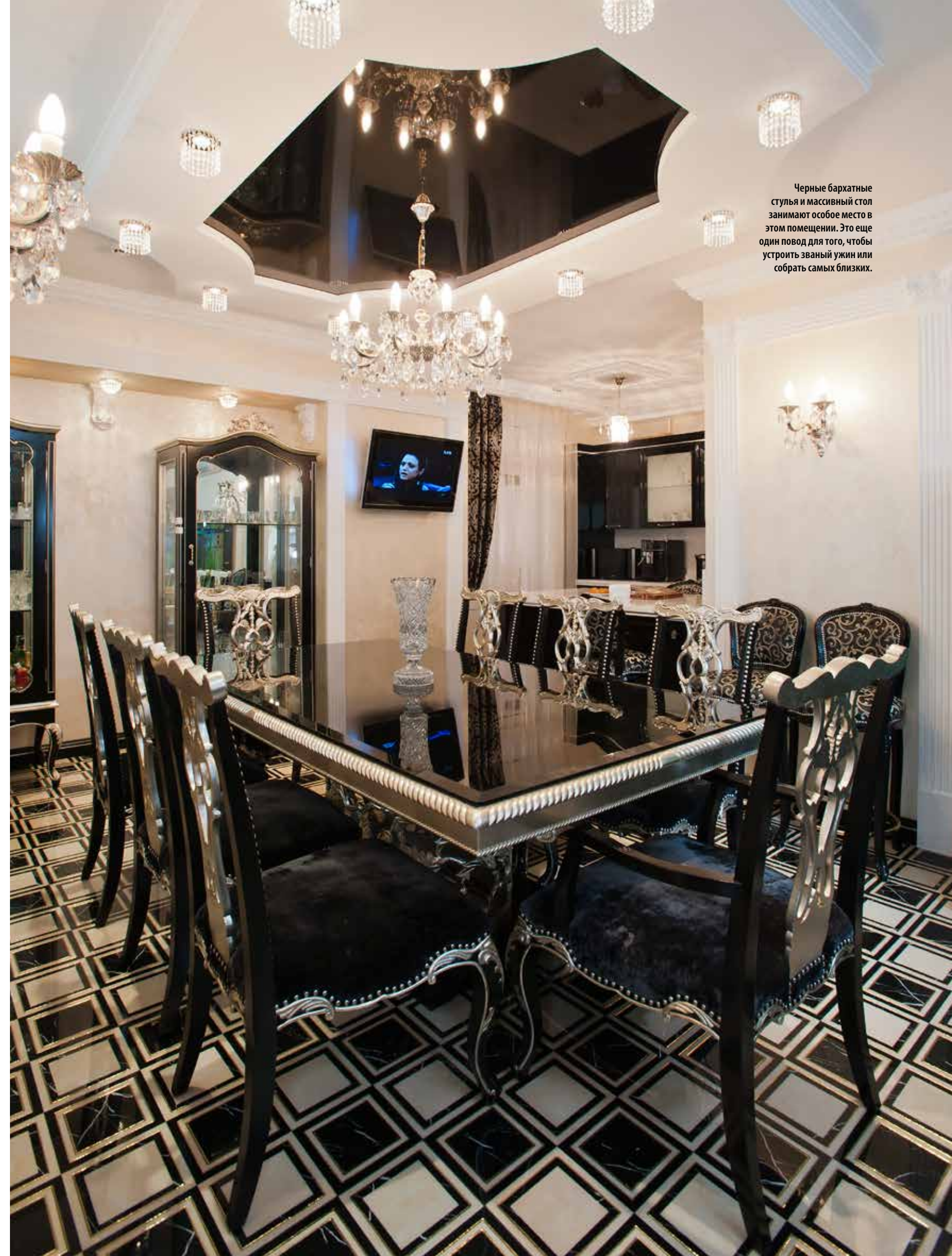
Кухня объединена с обеденной зоной. В неглубокой нише симметрично расположены две витрины. Благодаря стеклянным фасадам и полкам они не выглядят тяжеловесными. Изысканное сочетание черного и бежевого наполняет интерьер торжественностью и привносит в него праздничные нотки.

Каждая комната в квартире – отдельный мир. Целостность же задает общая концепция: во всем заметна рука художника, и детали нанизываются, как драгоценные бусинки в замысловатом ожерелье, образуя единый шедевр.

Душевая с мраморной «паутинкой» дышит морозной свежестью, даря заряд бодрости на целый день. А зона умывальника оформлена по-царски – в духе неоклассики с элементами барокко. Черный глянцевый потолок не давит,

«Барокко» в переводе значит «жемчужина неправильной формы». Этот стиль одновременно помпезно-богатый и вычурно-необычный. Ему свойственны контрасты: так, темные стулья в обеденной зоне особенными делает платиновая резьба и бархатная обивка. Обеденная зона лаконично выделена темным натяжным потолком, на котором в кругу изящных хрустальных светильников почетное место занимает яркая люстра. Благодаря правильному расположению ламп комната хорошо освещена.

■ ФОТО: НИКОЛАЙ ФЕЩУК



Черные бархатные стулья и массивный стол занимают особое место в этом помещении. Это еще один повод для того, чтобы устроить званый ужин или собрать самых близких.

Идеальный Дом
Частный интерьер

В спальне очень четко прослеживается «почерк» дизайнера. Все подобрано настолько правильно, что более гармоничное пространство сложно себе и представить.

■ В изумрудном городе

Королевское ложе – основной акцент этой спальни. Два гардероба спрятаны за раздвижными зеркальными дверями. Мебель и стены в контрастных цветах, оригинальные люстра и бра – все в лучших традициях необарокко.



Этот санузел особенно оригинален: в нем вы как будто попадаете в другое измерение. Расслабление и спокойствие здесь – гарантированы..



а гармонично сочетается с серебристыми нитями. Свет, отражаясь в нем, размывает границы зон. Кажется, вы попали в настоящую сказку.

Гламурная девичья комната – воплощение през своей хозяйки. Это современное, динамичное и неординарное пространство вдохновляет. В нем можно и поработать, и отдохнуть, лежа на блестящем диване и глядя на импрессионистическое полотно в нише. Четыре точки

подсветки в ней создают ощущение, что перед вами живое небо, пронизанное лучами солнца.

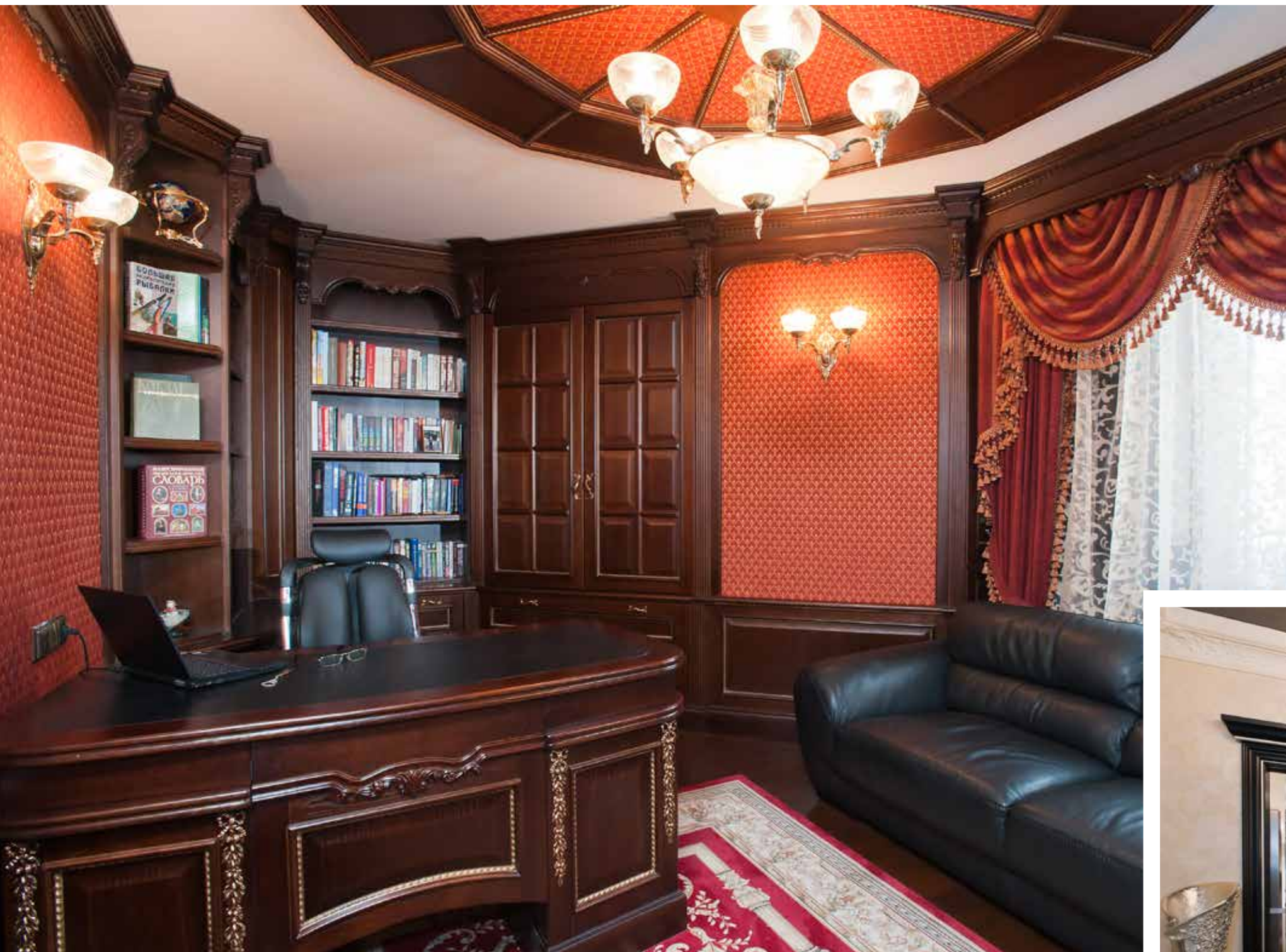
Интерьер этой квартиры – лучшее доказательство, что черный цвет может смотреться в жилом помещении красиво и торжественно. Особенно если черная мебель дополнена глянцевым черным потолком. Обратите внимание, как в потолке отражается нежная и воздушная хрустальная люстра, – это стирает границы

▲
В меру гламурное современное пространство для роста и развития юной леди – девичья мечта, умело воплощенная в реальность.

▼
Позолоченные рама зеркала и комод под черной мраморной столешницей свидетельствуют о высоком статусе хозяев. Ничего лишнего – только функциональное пространство для восполнения сил.



■ ФОТО: НИКОЛАЙ ФЕЩУК



Мягкий ковер с классическим рисунком добавляет уюта кабинету, а кожаный диван просто создан для душевных разговоров отца со взрослеющей дочерью.

Плитка с одинаковым узором в нескольких комнатах визуально объединяет пространство.



ФОТО: НИКОЛАЙ ФЕЩУК

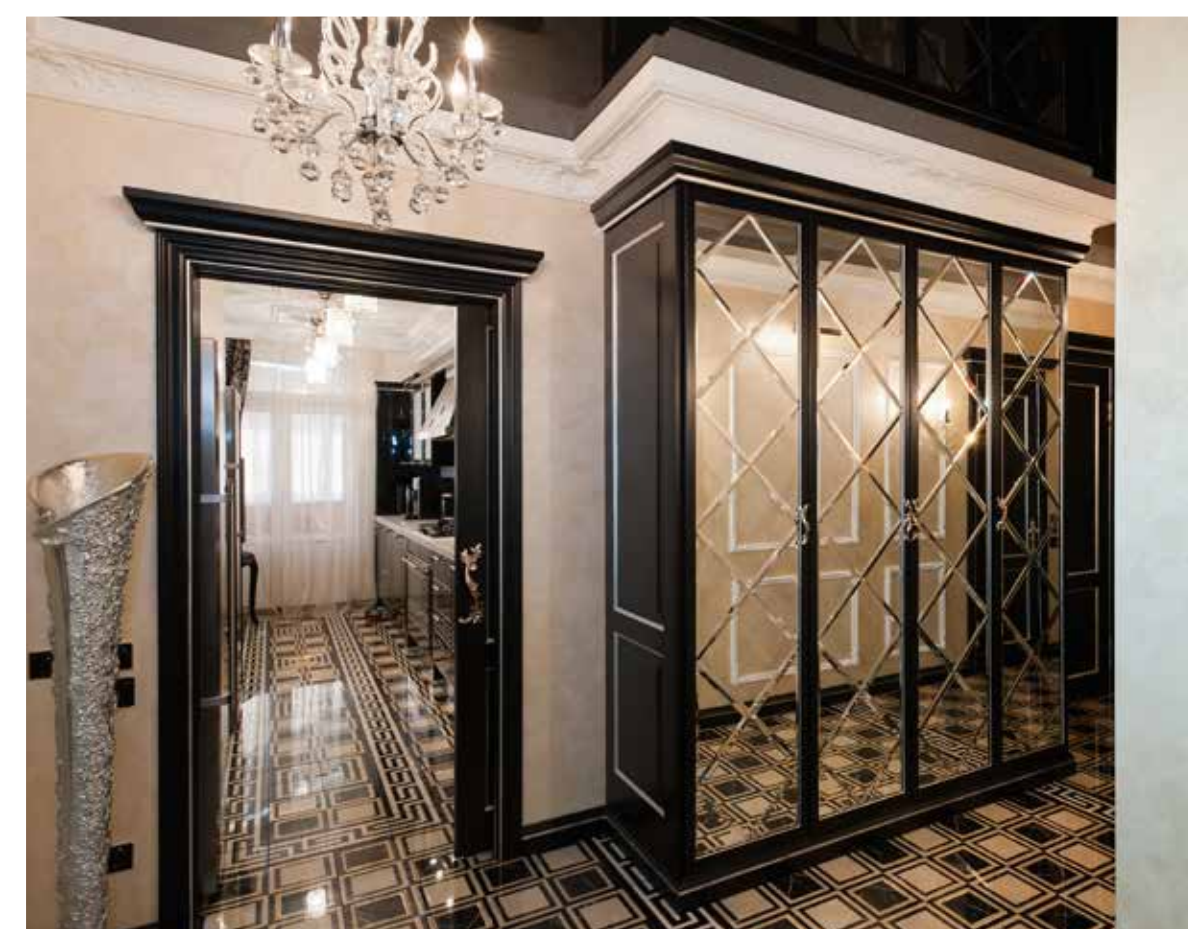
реальности. Все двери тоже черные, что делает пространство цельным. А вычурный серебристый комод и зеркало в резной раме стали настоящим украшением коридора.

Кабинет выполнен в классическом стиле. Здесь есть все необходимое: добротный деревянный стол, библиотека, мягкий кожаный диван и большое окно. Обстановка настраивает на плодотворную работу и помогает сосредоточиться на главном. Все гармонично и упорядоченно – это царство спокойствия,

умиротворенности и интеллектуального труда. Кабинет респектабельный и в то же время уютный. Дерево выбрано темного, теплого цвета. На потолке, декорированном древесиной и текстилем, тон задает классическая люстра. Деревянный карниз над окном продолжает декор стен и шкафов библиотеки. Эта непрерывность вместе с кругом на потолке создает ощущение цикличности, замыкает и гармонизирует пространство. Кажется, что здесь не слышны звуки города – ничто не отвлекает хозяина от работы.

Времена меняются, но все в мире идет по кругу, ведь его основа остается неизменной. Эта основа и есть классика. Именно она актуальна во все времена, у всех народов. Выбрав этот стиль для оформления жилья, вы никогда не ошибетесь, а дополнив его своими идеями, сможете создать неповторимый интерьер, в котором будет комфортно вам и вашим близким. А ярким и удачным примером пускай вам послужит эта квартира.

Любовь Луковникова



Зеркальный шкаф-купе с оригинально оформленной лицевой частью – отличное завершение общей тематики всей квартиры.